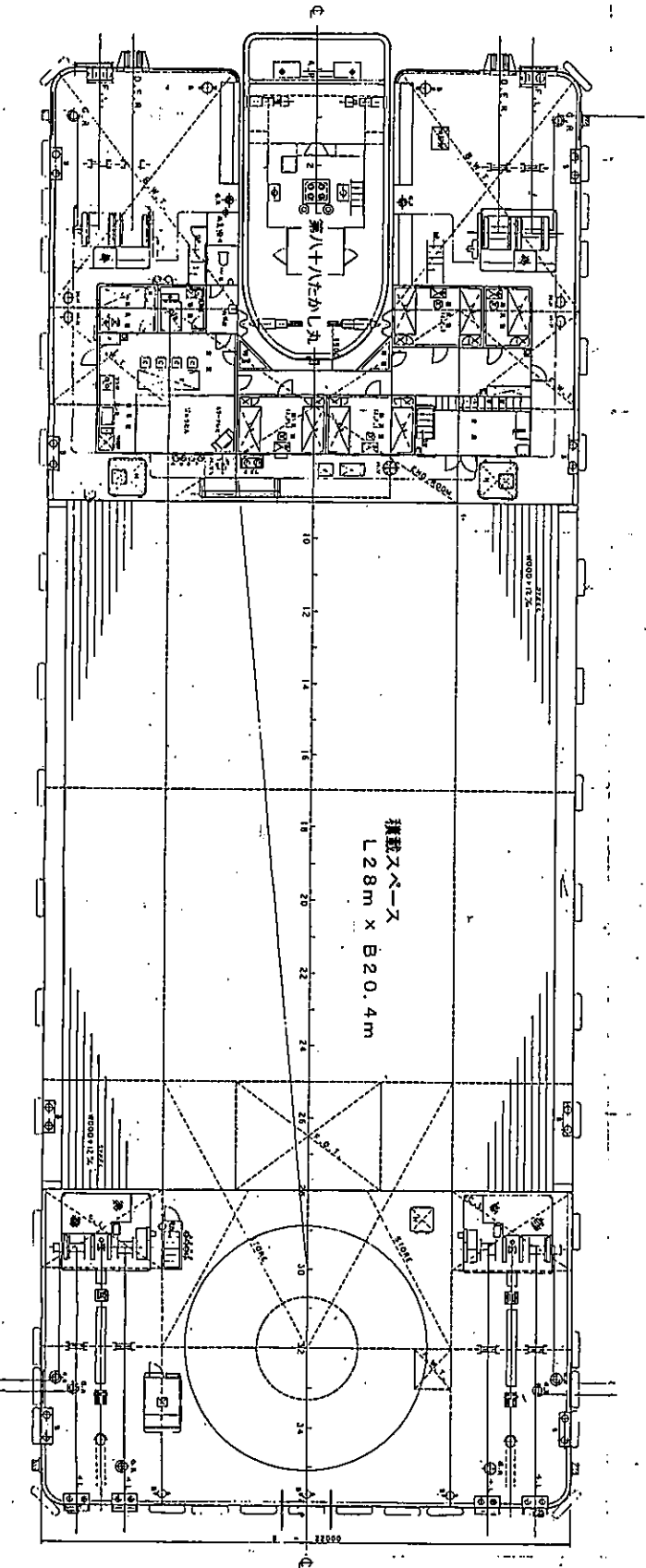


250t吊

22m  
49m

PRINCIPAL DIMENSIONS  
 LENGTH 59,500  
 HEIGHT 22,000  
 WIDTH 3,500/2,000



28m x 20.4m

完成図

一般配置図

50-20000型クレーン吊架

谷工工業(株) 製作

製作年月 1975年 1月 3日

縮尺 1/100

502

全長	59,500
高さ	22,000
幅	3,500/2,000